



© François Blazquez

## VILLEFRANCHE-DU-QUEYRAN, TRAVERSÉE DU BOURG

La bastide de Villefranche-du-Queyran possède un patrimoine architectural et paysager à valoriser. L'aménagement de la traversée du bourg a consisté à traiter les entrées sud et nord, la rue principale, les abords de la halle et de l'église. Les trottoirs ont été agrandis et mis au niveau de la route, les pieds de façades, soulignés par des plantations basses. Pour sécuriser le déplacement des piétons, une route départementale a été déviée à l'extérieur de la bastide. La traversée du village s'effectue désormais en sens unique.



Avant travaux



Après travaux

### LES + DU PROJET

- l'utilisation de matériaux régionaux (pavés de pierre de Dordogne, carreaux de terre cuite de Gironde, graviers des bétons désactivés de Poitou-Charentes)
- l'amélioration de la sécurité des piétons (modification du plan de circulation)



**Maîtrise d'ouvrage :**  
Commune de  
Villefranche-du-Queyran

**Maîtrise d'œuvre :**  
Trouillot - Hermel paysagistes / Demeurs  
Monthus géomètres

**Réception :** septembre 2014

**Montant des travaux :** 898 608 € HT

**Surface traitée :** 18 210 m<sup>2</sup>

**Ratio indicatif :** 76,5 € HT / m<sup>2</sup>

**Subvention départementale :** programme d'aides « Bastides, villages de caractère et plus beaux villages de France ».



Entrée sud

Entrée nord

Plan général



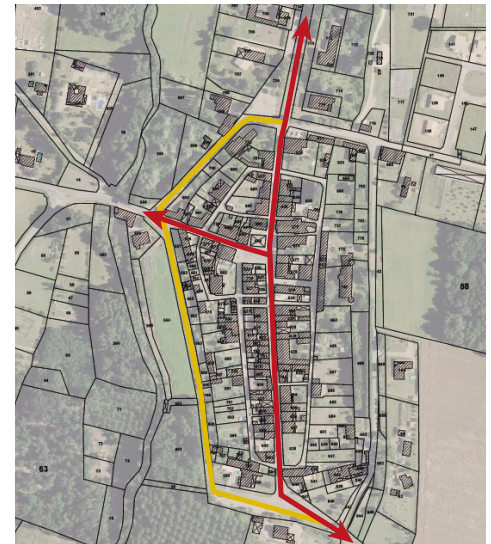
Plantation d'arbres pour créer des espaces ombragés et rythmer le paysage.



Remplacement et uniformisation du mobilier urbain.

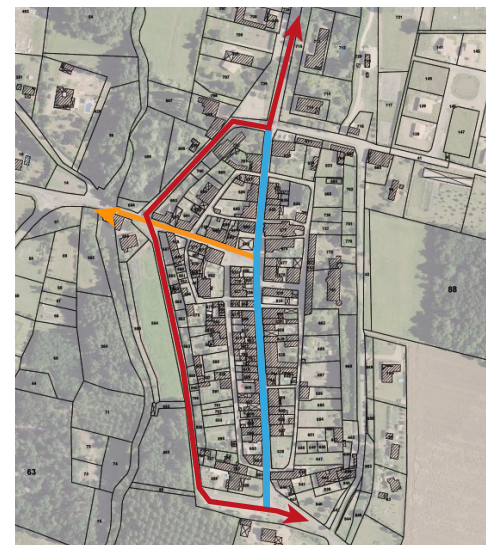


Gestion des eaux de pluie



Plan de circulation avant travaux

- Voirie secondaire à double sens
- Voirie primaire à double sens



Plan de circulation après travaux

- Voirie primaire à double sens transformée (élargissement de la voirie)
- Voirie primaire à double sens
- Voirie primaire à sens unique



→ L'instauration d'un sens unique de circulation a redonné à la Place de la halle, son rôle de lieu central. Situé à proximité d'équipements publics (salles des fêtes, bibliothèque et agence postale) c'est un lieu de rencontre apprécié par les habitants.

→ La réduction de la vitesse des véhicules au fur et à mesure qu'ils progressent dans le bourg, renforce la sécurité autour de l'école, de la mairie et de la halle.