

Expérimentation RURAL Studio 47

Rejoignez la démarche participative de votre commune !

Participer au questionnaire, c'est déjà être impliqué pour sa commune ! Alors n'attendez plus pour donner votre avis, flashez le QR code, ou sur les sites internet suivants :

www.caue47.com + [site de la mairie](#) ou [Facebook](#)

Quels usages pour le coeur du bourg de Lagupie ?

Flashez le QR code, et vous aurez directement accès au questionnaire ou rendez-vous en mairie pour un formulaire papier !



Ne ratez pas les prochains rendez-vous !

MAI

17 mai
31 mai

Promenade commentée

Atelier de travail collectif pour définir des scénarios pour Lagupie en 2040

JUIN

8 juin

Atelier de travail collectif pour mener une réflexion prospective à la recherche d'idées sur-mesure

JUILLET

6 juillet

Restitution festive



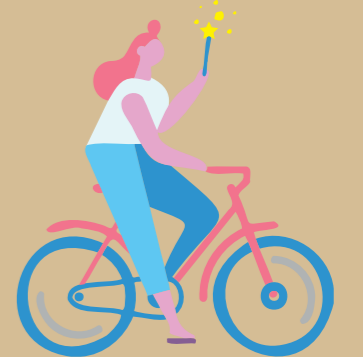
L'ÉLABORATION D'UN PROJET COMMUN POUR LEUR VILLAGE.

Expérimentation RURAL Studio 47

DÉMARCHE PARTICIPATIVE

PROCESSUS SELON LESQUELS LES HABITANTS SONT IMPLIQUÉS DE MANIÈRE ACTIVE DANS L'ÉLABORATION D'UN PROJET COMMUN POUR LEUR VILLAGE.

C'est décidé, j'agis pour le futur de mon village !



Lagupie

Est engagée dans le projet RURAL Studio 47 animé par le CAUE 47. La commune souhaite mener cette réflexion prospective avec les habitants et les acteurs concernés pour développer une **stratégie de ré-enchantement et de développement** du village de Lagupie.

À travers RURAL Studio 47, la commune jouit d'un accompagnement privilégié du CAUE 47 dans cette démarche expérimentale et participative qui se décline en plusieurs actions :

- **Solliciter l'habitant** dès le début du processus, pour redonner à l'usager un rôle central dans le projet, indispensable à la réussite et à l'appropriation des futurs espaces de vie qui naîtront de cette expérience
- **Instaurer d'une relation forte** avec le terrain, à la croisée des lieux et des habitants, pour développer des solutions « sur-mesure » et innovantes
- **Impliquer une vaste palette d'acteurs** aux différentes phases de l'expérimentation.

RURAL Studio 47, c'est quoi ?

Le dispositif RURAL Studio 47 vise à développer des processus concrets pour renforcer l'attractivité du territoire. A travers cette démarche, les enjeux deviennent concrets pour la commune lauréate :

- **Imaginer de nouvelles synergies** pour accompagner le bien-être des populations,
- **Valoriser la richesse paysagère et patrimoniale**, témoin de l'histoire des habitants et vecteur d'identité
- **Stimuler une culture locale** de participation et favoriser la démocratie locale pour co-construire une ville apaisée et solidaire.



Les grandes étapes de l'accompagnement en 2022

Cette démarche de participation citoyenne réclame de la transparence, un processus sincère et fait appel à la capacité de chacun à transcender ses intérêts particuliers pour privilégier l'intérêt général.

Le bon fonctionnement de la démocratie implique également que chaque partie s'oblige au respect de la personne et de la parole de chacun.

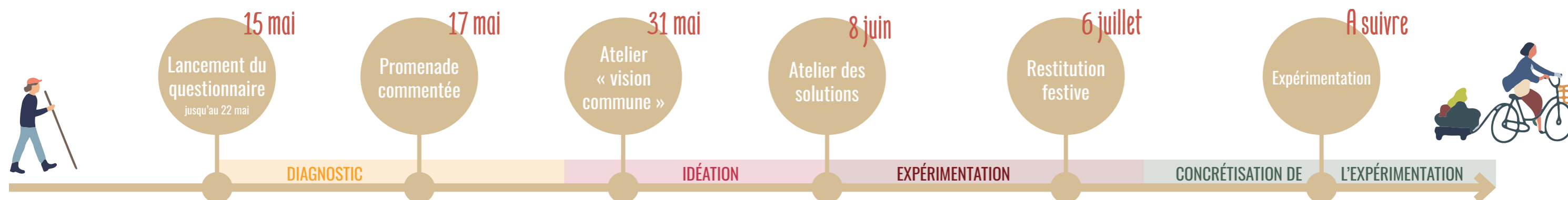
Donnez votre avis dès maintenant !
(et avant le 22 mai)

Inscrire l'élaboration d'une stratégie d'aménagement et de revitalisation dans une **démarche participative** aide à produire des aménagements de qualité et cohérents avec les usages, les pratiques et les aspirations nouvelles de la population. Il apparaît donc indispensable de fixer un planning prévisionnel pour l'ensemble des acteurs impliqués dans la démarche.

L'aménagement du cœur de village de Lagupie engage des thématiques variées, telles que le stationnement, la mobilité douce, les activités sur l'espace public, le logement, les commerces, les espaces de jeux et de convivialité... La municipalité s'engage à concerter sur l'ensemble de ces thématiques, à assurer une traçabilité de l'ensemble des apports, et à motiver la décision finale.



Quel planning pour Lagupie ?



Les enjeux pour la commune

« Imaginer ensemble le village de demain »

Sécuriser la traversée de la départementale

Faciliter la circulation piétonne

Proposer des liaisons douces

(Ré)créer une centralité



POUR MENER À BIEN LA DÉMARCHÉ, DEUX NIVEAUX DE PARTICIPATION SERONT MIS EN ŒUVRE

La consultation

Il s'agit de connaître l'opinion des citoyens et des usagers concernés par un sujet. Cet avis est purement consultatif, il n'entraîne aucune obligation de décision de la ville.

La co-construction

Il s'agit d'engager un processus de discussion, d'ajustement et d'évolutions éventuelles des orientations de projet en prenant en compte les besoins et les attentes des citoyens tout au long du projet.

Le CAUE de Lot-et-Garonne, aux prémices de la démarche RURAL Studio 47

Le 6 juillet 2021, le CAUE 47 a lancé un Appel à Manifestation d'Intérêt qui s'inscrit dans le cadre de l'expérimentation RURAL Studio 47. Cet A.M.I a eu pour objet de repérer les communes qui bénéficieront, durant un an, d'un accompagnement et d'un appui technique spécifique afin de dynamiser leur centre-bourg. Les communes candidates s'inscrivent alors dans une réelle volonté politique de porter une expérimentation urbaine innovante.

Pour rappel, le CAUE 47 a pour vocation de promouvoir la qualité de l'architecture, de l'urbanisme, des paysages et de l'environnement, à travers 4 missions : **le conseil, la sensibilisation, la formation, et l'information.**