



PRAYSSAS, TOUR DE VILLE

Le village de Prayssas s'organise autour d'un noyau médiéval circulaire, qui, au fil des siècles, a été « gommé » par le réseau de voiries départementales. Le projet a consisté à redessiner la voirie en affirmant ce tracé circulaire. La plantation d'un alignement d'arbres de haute tige associé à des jardins en pied de remparts, la mise en œuvre de matériaux naturels (bois, castine, pavés de pierre) pour les sols et le mobilier ont contribué à donner une nouvelle identité au centre bourg et à favoriser les usages piétons, en toute sécurité.



Avant travaux



Après travaux



Plantations d'alignement le long de la RD



Vue perspective

LES + DU PROJET

- le changement de perception et d'usages du tour de ville
- le choix d'un registre d'aménagement durable : sol perméable, jardins en pieds de rempart, mobilier bois



Maîtrise d'ouvrage :
Commune de Prayssas

Maîtrise d'œuvre :
Agence Casals paysagiste - BET INGC

Réception : 2010

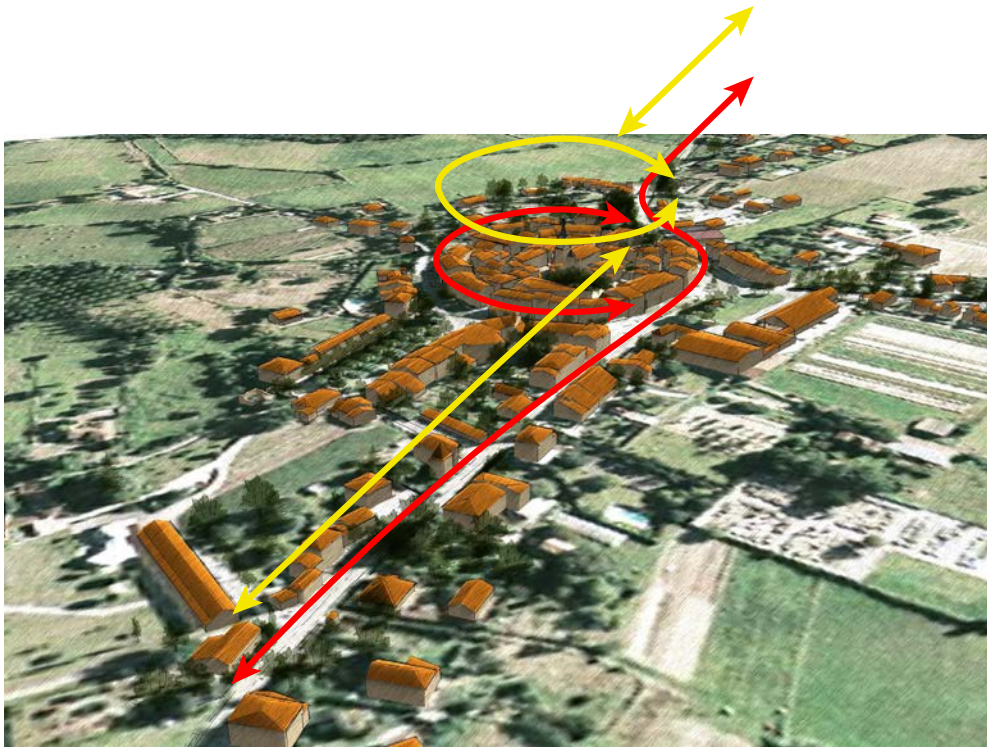
Montant des travaux : 1 080 000 € HT
(année de référence : 2010)

Surface traitée : 16 113 m²

Ratio indicatif : 67 € HT /m²

Distinction : Mention - Palmarès 2012 de l'Architecture et de l'Aménagement de Lot-et-Garonne

En savoir plus : agencecasals.fr



- Schéma de perception / état initial
- Schéma de perception / après réalisation

Schéma de circulation



- 1** Arbres champêtres en ordre interrompu
- 2** Alignement circulaire continu de sujets de haut jet
- 3** Caniveau circulaire continu

Vue axonométrique



Jardins de pied de rempart, potelet bois

CE QUI A PLU AUX USAGERS → Les travaux de la traversée ont rythmé notre quotidien pendant des mois, avec parfois des « grincements », mais au final les habitants sont ravis et fiers de montrer leur village. Les bancs sont largement utilisés, les allées permettent de petites promenades sécurisées autour du bourg... La commune a installé une table de ping-pong sur l'espace herbagé devant la mairie et le « Sénat* » a retrouvé ses habituées !
 (*abri bus devant la mairie appelé ainsi depuis sa construction - jusque dans les années 70 les délibérations du conseil y étaient apposées et les habitants y venaient pour refaire le monde !)