

NIVEAUX D'INTERVENTION DU CAUE 47 1 AIDE À LA DÉCISION 2 PRÉ-PROGRAMMATION 3 APPUI À LA CONSULTATION DE MAÎTRISE D'ŒUVRE 4 ACCOMPAGNEMENT SPÉCIFIQUE

TRANSFORMER UNE MAISON MÉDIÉVALE EN MÉDIATHÈQUE



CANCON



1 373 habitants



Durée de l'accompagnement

Dans le quartier haut de Cancon, une maison médiévale, récemment acquise par la commune, s'est en partie effondrée fin 2007. Un projet de restauration devait être rapidement engagé pour sauver cet élément patrimonial de premier plan.

Dans cet objectif, la commune sollicita, dès 2008, le CAUE pour l'aider à conduire ce projet. Au-delà d'une simple restauration pour assurer sa sauvegarde, elle envisageait de l'aménager en lieu culturel.

À la suite d'une visite, l'architecte conseiller repère les contraintes liées à la situation de mitoyenneté de la bâtisse et les désordres qui pourraient encore aggraver la situation de péril.

Partant des conclusions d'une étude de faisabilité conduite par un architecte, il conseille, dans sa note de pré-programmation, un phasage des travaux en 2 temps :

1^{ère} phase à court terme : restauration et sauvegarde du bâtiment.

L'architecte-conseiller propose une reconstruction partielle à l'identique en retrouvant des techniques de restauration du bâti ancien (torchis traditionnel), ainsi qu'une conservation de la structure bois du plancher du dernier niveau.

2^{ème} phase à moyen terme : aménagement d'une bibliothèque et de la maison du tourisme.

Dans le cadre de cet accompagnement de niveau 3, l'architecte-conseiller définit, en accord avec la commune, un pré-programme des équipements envisagés et une enveloppe prévisionnelle de travaux.

Il oriente la commune vers une consultation de maîtrise d'œuvre, décomposée en 2 missions :

- un diagnostic (tranche ferme) ;
- une mission de maîtrise d'œuvre (tranche conditionnelle).

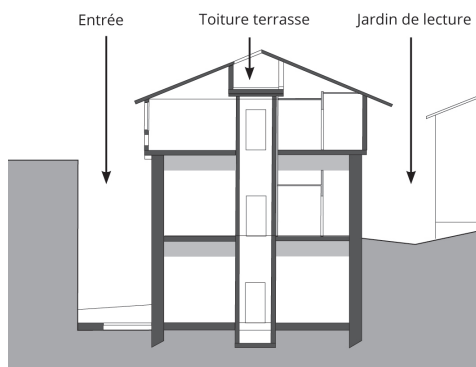
Fin 2008, il assiste la commune dans le choix du maître d'œuvre.

APRÈS TRAVAUX
 Bien que respectueuse de l'existant et des techniques de mise en œuvre du passé, l'intervention contemporaine est affirmée par le biais d'éléments architecturaux associant verre, bois et béton.
 Conception : L. Willmott, architecte



COUPE TRANSVERSALE

Le bâtiment s'insère entre 2 ruelles escarpées du pech médiéval et s'adosse à la pente.



Ce projet a reçu une mention au Palmarès départemental 2014 de l'architecture et de l'aménagement.



AVANT TRAVAUX

La maison médiévale en situation de péril au cœur du quartier haut.

